

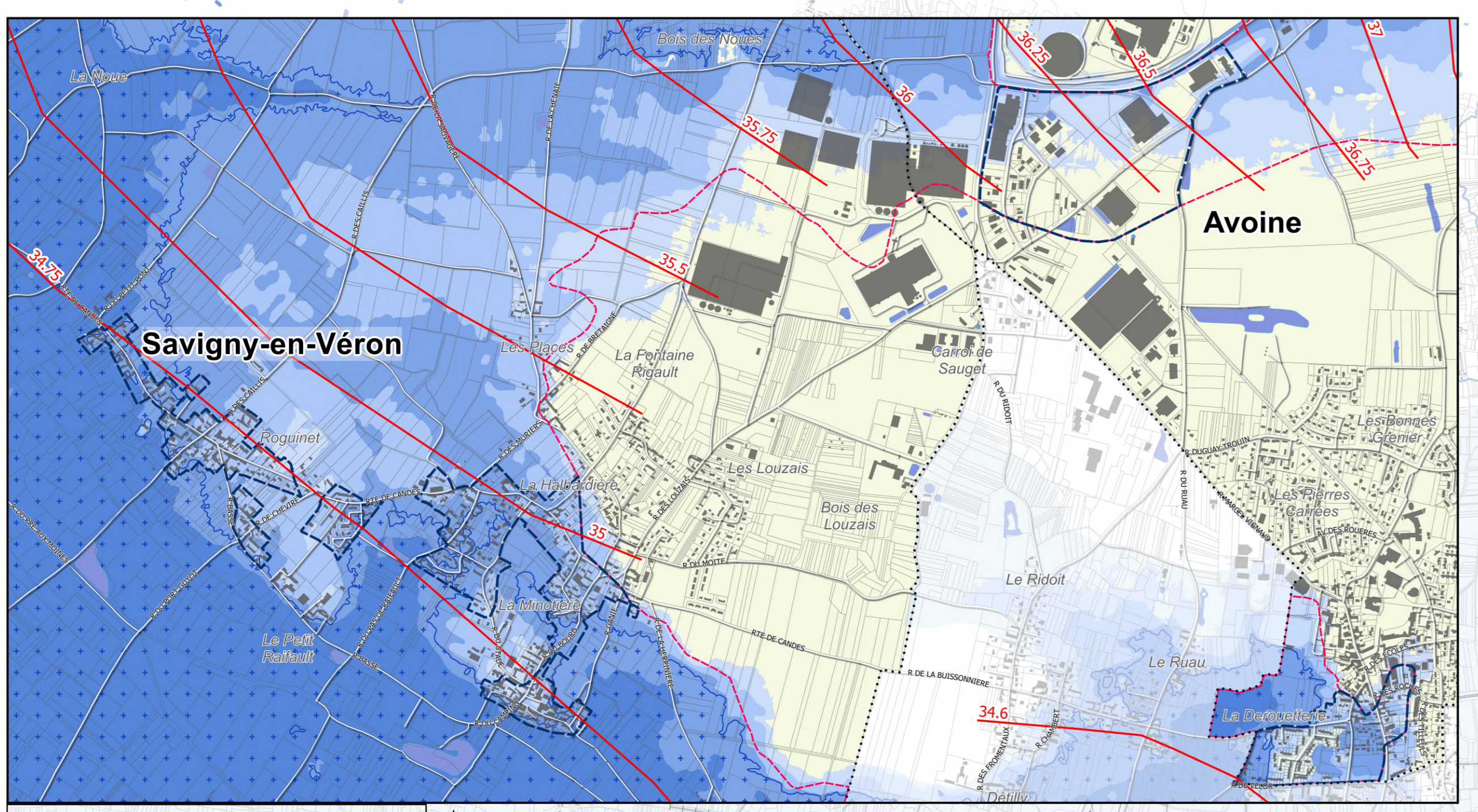
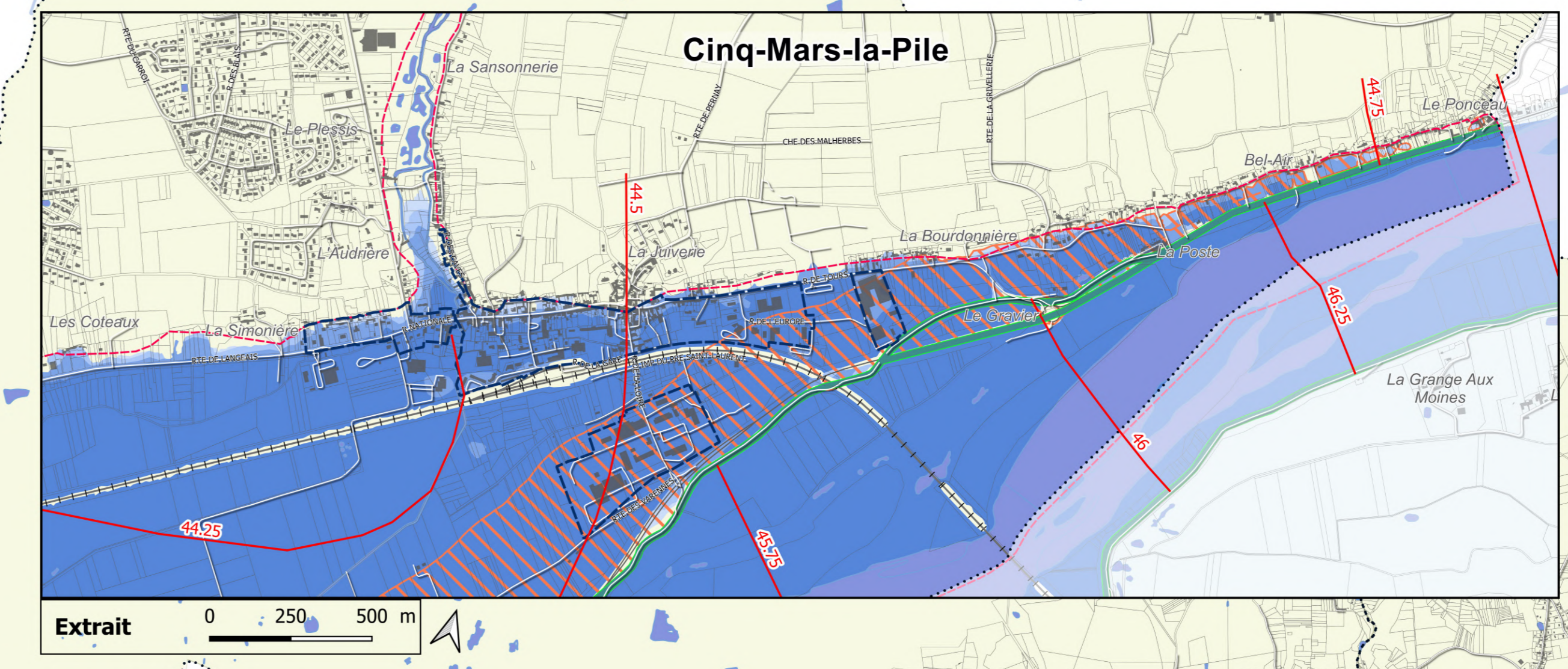
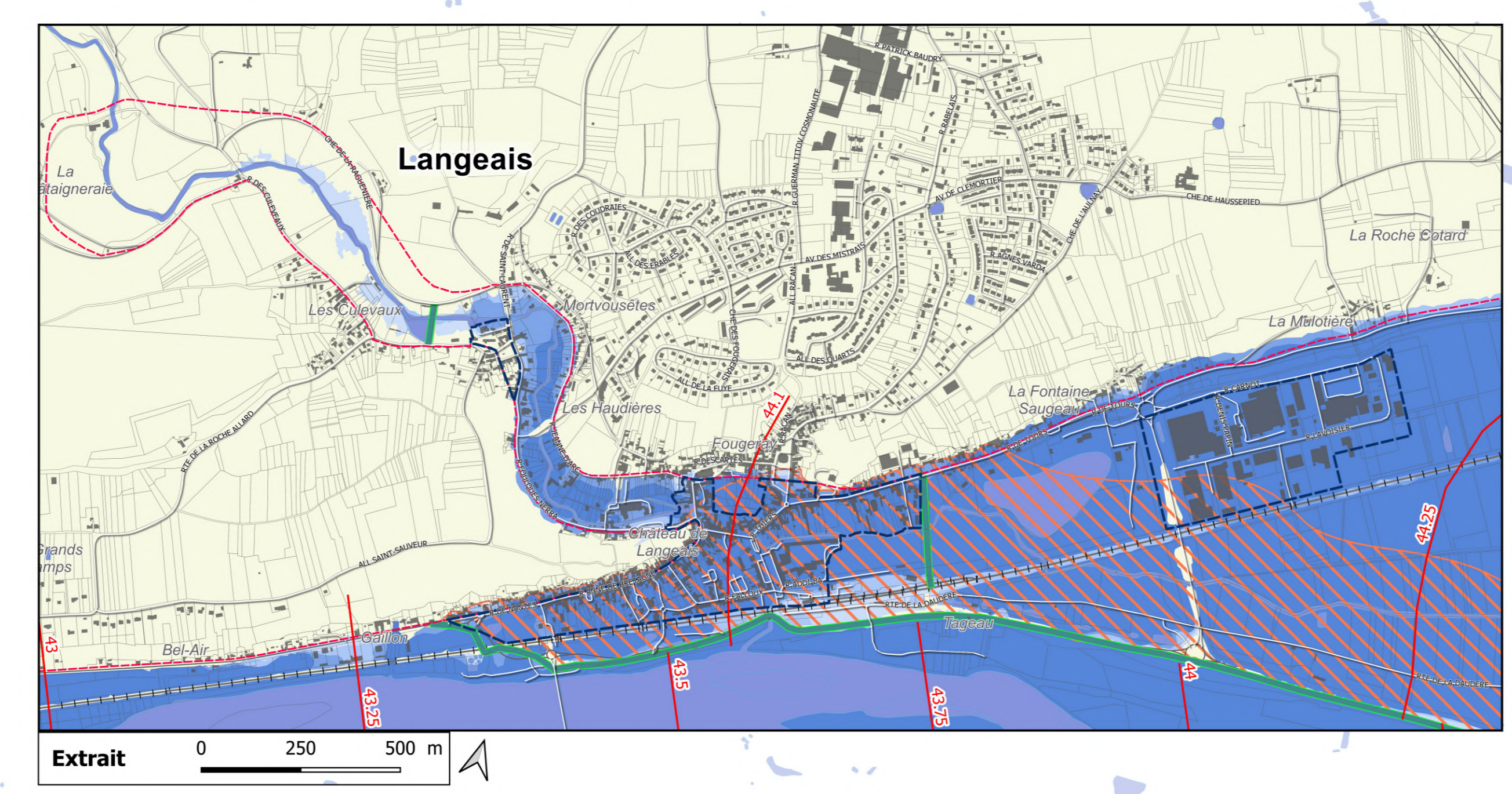
Révision du Plan de Prévention des Risques Naturels Prévisibles d'Inondation

Val de Bréhémont - Langeais

Carte
Avant-projet de ZDE
sur les digues de 1er rang
PHEC actualisées
Zones fréquemment inondables

Annexe N°1

Mars 2024



Légende

- Limite PPRI approuvé en 2002
- Zone B du PPRI approuvé en 2002
- Zone inondable - val de Bréhémont (PPRI approuvé en 2002)
- 44,25 Lignes isocotes du niveau des PHEC actualisées (2022) sur le val de Langeais et à l'aval du val de Bréhémont Altitude normale "NGF" - IGN69
- Digue classée
- Ouvrage non classé
- Zone fréquemment inondable
- Masse d'eau
- Zone non inondable
- Limite communale
- Bâti cadastral (2023)
- Parcelles cadastrales (2023)
- Route
- Voie ferrée
- Hauteur de submersion sur le val de Langeais et à l'aval du val de Bréhémont selon les plus hautes eaux connues (PHEC) actualisées en 2022
 - entre 0 et 0,5 m
 - entre 0,5 et 1 m
 - entre 1 et 2 m
 - supérieure à 2 m
- Zone de dissipation de l'énergie (ZDE) à l'arrière des digues

